

Netwerkcamera's van Axis

Een uitgebreid assortiment producten voor professionele videobewaking.





Het meest uitgebreide aanbod van netwerkcamera's op de markt

De markt voor videobewaking groeit en bloeit onder invloed van een toenemend veiligheidsbewustzijn bij overheid en publiek. Tegelijkertijd ondergaat deze markt in hoog tempo een technologische verschuiving waarbij analoge CCTV-systemen worden vervangen door netwerkvideo, een technologie die zijn oorsprong vond bij Axis. Axis bracht in 1996 de eerste netwerkcamera op de markt en blijft toonaangevend op deze markt. Vandaag de dag biedt Axis het meest uitgebreide assortiment netwerkcamera's, met belangrijke voordelen voor gebruikers van videobewaking.

Ervaar de voordelen van de netwerkcamera's van Axis

- > **Veilige toegang op afstand tot live en opgenomen videobeelden.** De netwerkcamera's van Axis zijn op elk gewenst moment toegankelijk vanaf ieder op het netwerk aangesloten apparaat dan ook, waardoor een kostenefficiënt en flexibel videobeheer mogelijk wordt.
- > **Scherpere beelden voor betrouwbare identificatie.** Netwerkcamera's van Axis gaan verder dan PAL/NTSC en bieden veel hogere resoluties. Bovendien wordt in vele netwerkcamera's van Axis gebruikgemaakt van progressieve scan om bewegingsvervalsing tot een minimum te beperken.
- > **Effectief gebeurtenisbeheer met intelligente video.** Systemen met netwerkcamera's van Axis kunnen automatisch zoeken naar verschillende gebeurtenissen en bedreigingen, en hierop reageren. Hierdoor wordt de werkdruk van het personeel aanzienlijk beperkt, is er minder bandbreedte en opslagcapaciteit vereist, en wordt een betrouwbaardere en effectievere videobewaking mogelijk.
- > **Schaalbaar, eenvoudig om te integreren en op de toekomst voorbereid.** De netwerkcamera's van Axis, die gebaseerd zijn op een open technologieplatform, kunnen op eenvoudige wijze worden geïntegreerd in andere systemen, zoals toegangsbeheer of een kassasysteem, waardoor zij eenvoudig kunnen worden uitgebreid en van extra functionaliteit worden voorzien.
- > **Lagere total costs ownership.** De netwerkcamera's van Axis werken met standaard IP-netwerken, computers en servers, en ondersteunen Power over Ethernet, waardoor aanzienlijke besparingen op installatie-, beheer- en apparatuurkosten mogelijk zijn.



Netwerkcamera's voor elke behoefte

De netwerkcamera's van Axis zijn onderverdeeld in categorieën op basis van functionaliteit en geschiktheid voor specifieke klantbehoeften. Met het meest complete assortiment netwerkcamera's in de industrie kan Axis professionele oplossingen voor videobewaking bieden voor elke situatie, zowel binnen als buiten.



Vaste netwerkcamera's

Een vaste netwerkcamera is geschikt voor diverse toepassingen en de conventionele cameravormgeving draagt bij aan de afschrikkende werking. Als de camera eenmaal is gemonteerd, staat de beeldrichting vast. Er zijn verschillende modellen beschikbaar, waaronder systemen met een varifocusslenz en/of verwisselbare lenzen voor een grotere flexibiliteit. Er zijn behuizingen beschikbaar voor montage van de camera buiten of in een vandalisme gevoelige omgeving.



Vaste dome-netwerkcamera's

Een vaste dome-netwerkcamera is een compacte cameraoplossing met een koepelvormige behuizing. Het grote voordeel is het discrete, onopvallende ontwerp, plus het feit dat moeilijk te zien is welke kant de camera op gericht is. De dome-behuizing van de camera biedt een effectieve bescherming tegen sabotage of vandalisme.



PTZ-netwerkcamera's

Een PTZ-netwerkcamera biedt netwerkvideofunctionaliteit in combinatie met pan/tilt/zoom-functies, waardoor de gebruiker de camera kan verplaatsen en bewegende voorwerpen kan volgen. De beweging van de camera kan eenvoudig worden bestuurd via het netwerk met behulp van een joystick die is aangesloten op een computer, of met een toetsenbord of een muis. Er zijn verschillende modellen beschikbaar voor verschillende toepassingsbehoeften: een PTZ-netwerkcamera waarom zowel beweging als beeldrichting zichtbaar zijn, een discreter model waarbij alle bewegende onderdelen zich binnen de behuizing bevinden of een model zonder bewegende onderdelen.



PTZ-dome-netwerkcamera's

Een PTZ-dome-netwerkcamera biedt volledige flexibiliteit over 360 graden ronddraaien, tilt over 180 graden, uitgebreide zoomfuncties en geavanceerd mechanisch ontwerp voor continue camerabeweging. PTZ-domes zijn ideaal voor livebewaking, waarbij de gebruiker actief een bewegend persoon of object moet volgen. Ze kunnen ook worden gebruikt in de wachtrondemodus, waarbij de camera automatisch langs vooraf ingestelde posities beweegt.

Netwerkcamera's van Axis: hoe zij werken

Met Axis netwerkcamera's kunnen gebruikers op afstand livevideo bekijken en opnemen, vanaf welke plek ter wereld ook. Zij maken gebruik van standaard IP-netwerken, bijvoorbeeld LAN's (Local Area Networks) of het internet voor het overdragen van informatie, in plaats van de speciaal aangelegde bekabeling tussen twee vaste punten die wordt gebruikt bij analoge videosystemen. Dit waarborgt een kosteneffectieve, flexibele en schaalbare oplossing voor videobewaking die eenvoudig kan worden uitgebreid als dat nodig is.

Volledig assortiment netwerkcamera's

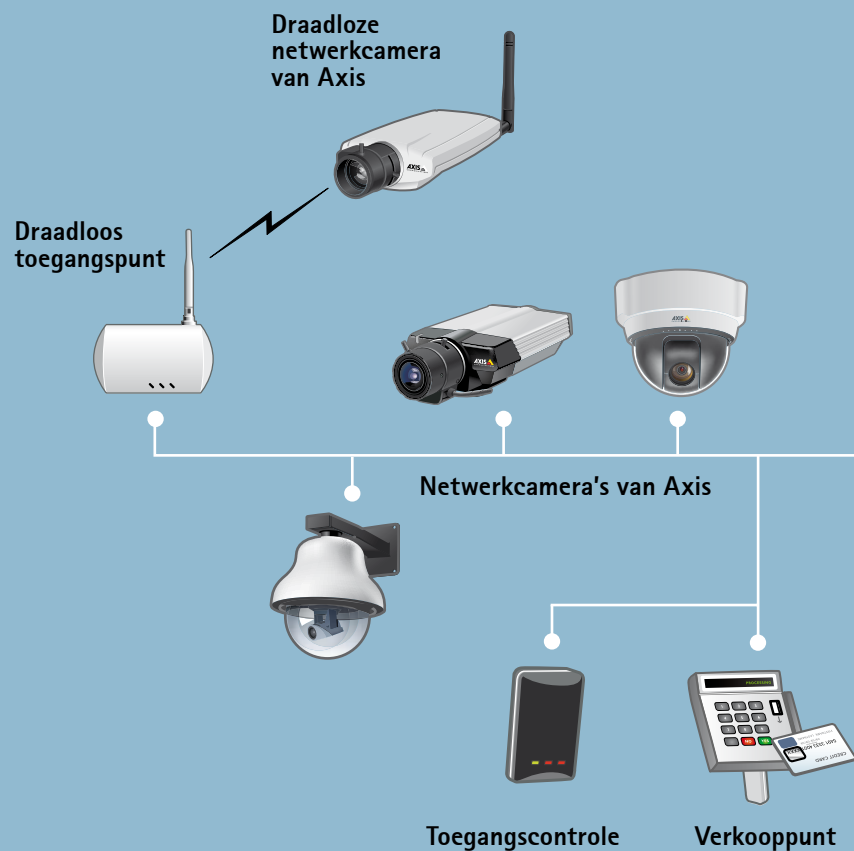
Het brede aanbod van kwalitatief hoogwaardige netwerkcamera's van Axis voorziet in een reeks verschillende klantbehoeften. Zij bevatten netwerkcamera's voor dag en nacht, binnen- en buitentoepassingen, draadloze systemen, camera's met beschermgraad IP66, tegen vandalisme beveiligde systemen en megapixel-netwerkcamera's.

Bedrade en draadloze verbindingen

Voor optimale flexibiliteit bij de installatie bieden sommige netwerkcamera's van Axis een draadloze verbinding met het netwerk. Dit kan bijvoorbeeld van pas komen in een gebouw waar de aanleg van netwerkkabels niet mogelijk is of op een locatie waar de camera regelmatig moet worden verplaatst, zonder dat daarvoor telkens nieuwe netwerkkabels hoeven te worden geïnstalleerd, bijvoorbeeld in een winkelbedrijf.

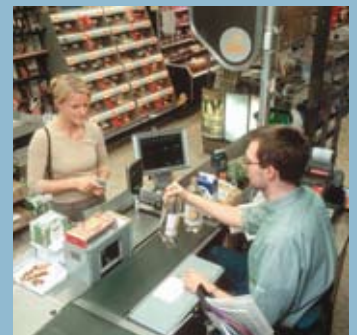
Integratie met andere systemen

Er zijn vrijwel geen grenzen aan de locaties waar een netwerkvideoproduct kan worden geplaatst. De netwerkcamera's van Axis kunnen gemakkelijk worden geïntegreerd met allerlei andere apparaten en functies, zodat ze een systeem vormen dat voortdurend in ontwikkeling blijft. Een volledig geïntegreerd netwerkvideosysteem van Axis kan gelijktijdig voor vele verschillende toepassingen worden gebruikt, zoals toegangscontrole, gebouwenbeheer en verkoop- en geldautomaten, maar ook voor brand- en inbraakbeveiliging, en bezoekersbeheer.



Megapixel netwerkcamera's

Megapixel-netwerkcamera's maken een resolutie van videobeelden mogelijk die minimaal driemaal hoger ligt dan die van analoge CCTV. Megapixel-resolutie maakt het vele malen eenvoudiger om personen en voorwerpen te identificeren, hetgeen een belangrijk voordeel is in videobewakingstoepassingen. Axis biedt een uitgebreid assortiment megapixel-netwerkcamera's die voorzien in de behoefte van klanten aan uitzonderlijk gedetailleerde beelden.

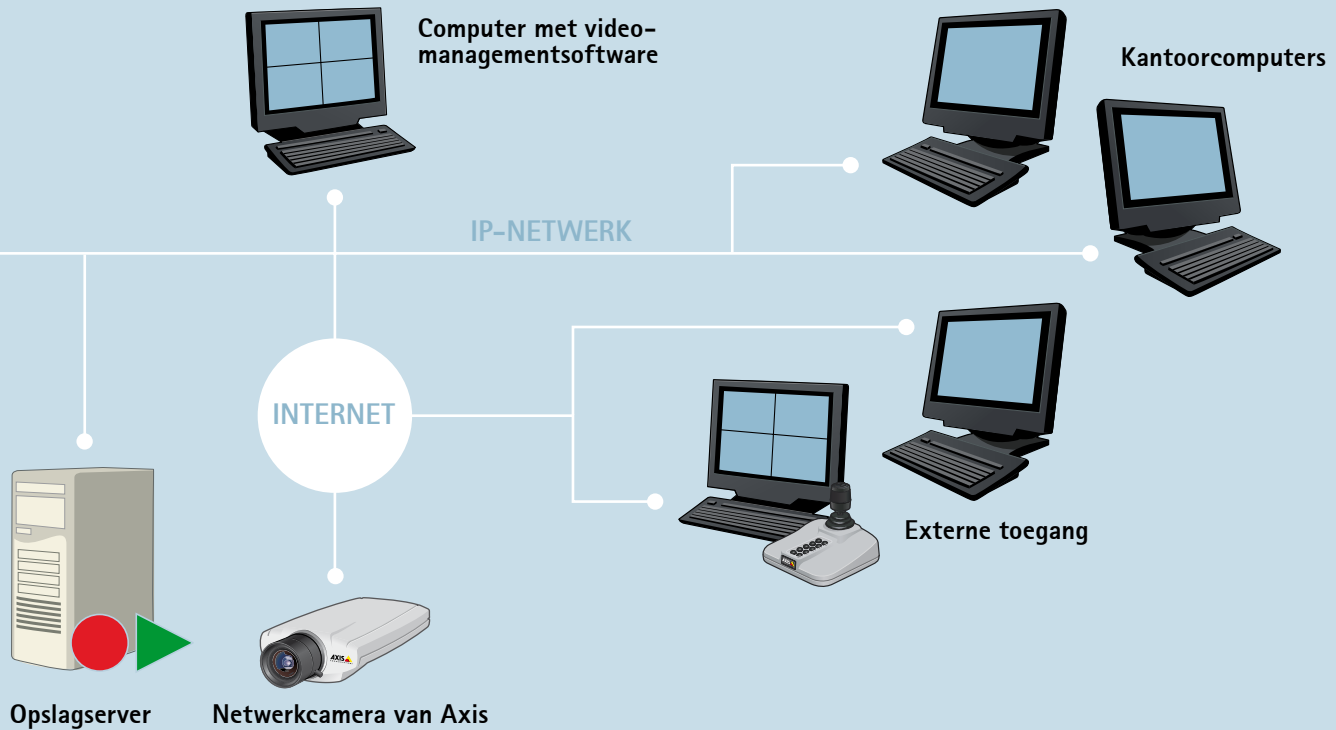


Accessoires helpen bij bouwen van complete oplossingen

Axis biedt een breed scala van accessoires die de installatie en het onderhoud van netwerkvideosystemen vergemakkelijken. Voorbeelden hiervan zijn beschermende camerabehuizingen, montagebeugels, verlichtingen, lenzen en apparatuur voor Power over Ethernet (PoE). Accessoires van Axis worden altijd getest, waarbij wordt bekeken hoe zij werken met netwerkcamera's van Axis. Dit waarborgt een probleemloze installatie en uitstekende prestaties.

Videobeheer en digitale opslag

De netwerkcamera's van Axis worden ondersteund door het grootste aanbod aan videomanagementsoftware in de branche. Videobeelden worden digitaal opgenomen op standaard servers in plaats van op speciale merkapparatuur zoals DVR's (digitale videorecorders), waardoor de exploitatie- en beheerkosten sterk worden teruggebracht. Alle videogegevens kunnen op een centrale server worden opgeslagen (eventueel op een externe locatie zodat niemand er aan kan komen) met efficiënte toegang vanaf elke computer met de benodigde autorisatie. Meerdere installatielocaties kunnen vanaf één centrale plek worden bewaakt en beheerd.



Videobewaking in de open lucht en overdag/'s nachts

Veel videobewakingscamera's worden in veeleisende omgevingen opgesteld. Axis biedt camera's die bestand zijn tegen stof, trillingen, luchtvochtigheid en vandalisme. Veel camera's van Axis worden geleverd met automatische functionaliteit voor dag en nacht, die ook 's nachts een goede beeldkwaliteit waarborgt, zowel binnen als in de open lucht. Axis biedt tevens een uitgebreid assortiment van beschermende behuizingen.

Auto-flip voor volledige 360-graden pan-functionaliteit

Traditionele PTZ-camera's hebben een mechanische stop die 360-graden verplaatsing voorkomt, waardoor het onmogelijk wordt een persoon te volgen die in een volledige cirkel rond de camera loopt. De AXIS 215 PTZ-netwerkcamera biedt Auto-flip, waarbij het bovenstuk van de camera in één keer 180 graden kan worden gedraaid, zodat het draaien voorbij het nulpunt mogelijk blijft. De camera kan dan een passerende persoon of een passerend voorwerp blijven volgen.



Unieke functionaliteit van netwerkcamera's van Axis

Axis ontwikkelde en introduceerde in 1996 de eerste netwerkcamera, en het bedrijf wordt vandaag de dag erkend als de toonaangevende specialist op het gebied van netwerkvideo. Teneinde te kunnen voorzien in de alsmear toenemende vraag van klanten naar intelligentere video-bewakingssystemen, blijft Axis producten leveren met innovatieve en unieke voorzieningen.

Hoogwaardige beeldkwaliteit

De netwerkcamera's van Axis zijn gebaseerd op de eigen, toepassings specifieke chips van het bedrijf en bieden kristalheldere videobeelden en uitstekende netwerkprestaties. Daarnaast wordt in vrijwel alle netwerkcamera's van Axis gebruikgemaakt van progressieve scan voor een hoge beeldkwaliteit, zelfs bij video met veel beweging.

Flexibiliteit in video-indelingen, inclusief H.264

Veel netwerkcamera's van Axis bieden gebruikers de mogelijkheid te kiezen uit meerdere indelingen voor videocompressie. Tot de beschikbare indelingen behoren Motion JPEG, MPEG-4 Part 2 en H.264. H.264 is de allernieuwste toevoeging die naar verwachting in de komende jaren zal uitgroeien tot de geprefereerde videostandaard. H.264 biedt aanzienlijke besparingen door de opslagkosten te verlagen en de algehele efficiëntie te vergroten. Zonder concessies te doen aan de beeldkwaliteit, kan H.264 de grootte van een videobestand met 80% verminderen in vergelijking met Motion JPEG en tot 50% in vergelijking met MPEG-4.

Meerdere, individueel te configureren stromen

Met deze functionaliteit kan de netwerkcamera meerdere stromen bieden vanuit elk videokanaal en kan elke stroom anders worden geconfigureerd wat betreft compressie-indeling en niveau, framesnelheid en resolutie.

Zo kan bijvoorbeeld één stroom worden geconfigureerd met maximale compressie en een lage framesnelheid voor opslagdoeleinden, kan een andere stroom met hogere framesnelheid maar lagere compressie worden verzonden voor live weergave, en kan een derde stroom met hoge compressie en lage resolutie worden verzonden naar mobiele apparaten.

Verbeterde videobewaking met audio

A microphone or audio equipment can be connected to Axis network cameras with integrated audio. Audio enhances the video surveillance capability by enabling users to also listen in on an area or pick up unusual sounds. Audio detection can also be used as an event trigger, which for example can be used to direct a PTZ network camera or initiate recording of video at the sound of a broken window or footsteps.

Kostenbesparing met Power over Ethernet (PoE)

De meeste netwerkcamera's van Axis kunnen worden gevoed via Ethernet (via dezelfde categorie 5-kabel als wordt gebruikt voor datatransmissie). De installatie is eenvoudiger en de kosten worden lager omdat het niet nodig is aparte voedingskabels te trekken. Het wordt tevens gemakkelijker om een camera te verplaatsen. Met Power over Ethernet kan een camera blijven doorwerken bij een stroomstoring als het netwerk via een ononderbroken voeding is aangesloten op een centrale noodstroomvoorziening.



Intelligente video waarmee echte problemen worden opgelost

Netwerkvideo heeft ervoor gezorgd dat er intelligentie is toegevoegd aan de camera zelf, waardoor een schaalbaarheid en flexibiliteit mogelijk zijn geworden die buiten het bereik van analoge cameratechnologie liggen. De meeste netwerkcamera's van Axis beschikken over ingebouwde videobewegingsdetectie met meerdere vensters, audiodetectie en gebeurtenisbeheer. Andere intelligente functies in netwerkcamera's van Axis zijn automatisch volgen bij PTZ-netwerkcamera's en actief sabotagealarm voor extra betrouwbaarheid van de camera.

Krachtig gebeurtenisbeheer voor interactie met de omgeving

De netwerkcamera's van Axis bieden krachtige voorzieningen voor gebeurtenisbeheer met ingangen/uitgangen voor het aansluiten van externe apparaten zoals sensoren en relais. Dergelijke voorzieningen maken het mogelijk dat een systeem continu beschikbaar is voor het analyseren van invoer op zoek naar gebeurtenissen. Zodra een gebeurtenis wordt gedetecteerd, kan het systeem automatisch reageren met acties zoals het maken van video-opnamen, het verzenden van een e-mailbericht, het inschakelen van lichten, het openen of sluiten van deuren of het activeren van geluidsalarmen.



De breedste ondersteuning voor videobeheerssoftware op de markt

De netwerkcamera's van Axis worden ondersteund door het grootste aanbod van toepassingssoftware in de industrie via het Axis ADP-programma (Application Development Partner) dat momenteel meer dan 550 partners omvat. De netwerkcamera's worden tevens ondersteund door AXIS Camera Station, een software-oplossing voor videobeheer die videobewakings-, opname- en afspeelvoorzieningen biedt, evenals beheer-, configuratie- en beveiligingsfuncties.

Geavanceerde beveiliging en netwerkbeheer

De netwerkcamera's van Axis bieden meer manieren om op veilige wijze toegang te verkrijgen tot video dan met een analog systeem mogelijk is. Tot de beschikbare beveiligingsfuncties behoren wachtwoordbeveiliging op meerdere niveaus, IP-adresfiltering, HTTPS-codering voor het beveiligen van het communicatiekanaal en IEEE 802.1X voor het beheren van de netwerktoegang. Behalve IPv4 wordt ook Internet Protocol versie 6 (IPv6) ondersteund, waardoor het niet langer nodig is netwerkadressen om te zetten en de configuratie in een netwerk met IPv6-ondersteuning wordt vergemakkelijkt. Het netwerkgebruik wordt geoptimaliseerd met de ondersteuning voor Quality of Service (QoS), waardoor reservering van netwerkcapaciteit en prioriteitstelling bij missiekritische bewaking mogelijk wordt.

Actief sabotagealarm beschermt camera-installaties

Actief sabotagealarm is een intelligente toepassing voor videoanalyse die beschikbaar is op de AXIS 209FD-R-netwerkcamera en in andere producten van Axis en waarmee automatisch een waarschuwing wordt verzonden als met een camera wordt geknoeid. Actief sabotagealarm detecteert incidenten zoals verplaatsing, blokkering of onscherp stellen van camera's, en reageert als de camera wordt aangevallen, met verf wordt bespoten of wordt afgedekt.



Over Axis Communications

Axis is een IT bedrijf met netwerkvideo-oplossingen voor professionele installaties. Axis is wereldmarktleider in netwerkvideoproducten, initiator van de groeiende verschuiving van analoge naar digitale video bewaking. Axis focust zich met haar producten en oplossingen op beveiligingsbewaking en controle op afstand, en zijn gebaseerd op innovatieve, open technologische platforms.

Axis is een Zweeds bedrijf, wereldwijd werkzaam met kantoren in meer dan 20 landen en werkt samen met partners in meer dan 70 landen. Axis is opgericht in 1984, en staat genoteerd aan de OMX Nordic Exchange, onder de beurstikker AXIS. Voor meer informatie over Axis Communication BV, bezoek onze website www.axis.com